



**ПРОМО
КОНСАЛТИНГ**

ИНЖЕНЕРНО-ПРОИЗВОДСТВЕННАЯ
КОМПАНИЯ

129075, г Москва,
ул. Аргуновская, д. 2, корпус 2, подвал,
помещ. 1, часть ном. 34
e-mail: info@p-con.ru
тел.: 8 (800) 222-5954

ПРОЕКТИРОВАНИЕ | ПОСТАВКА | МОНТАЖ | ОБСЛУЖИВАНИЕ

КОМПЛЕКСНЫЕ СИСТЕМЫ ПОЖАРНОЙ БЕЗОПАСНОСТИ

P-CON.RU

ООО «ИПК ПРОМО-КОНСАЛТИНГ»
ОГРН 1107746228281
ИНН 7715802767
КПП 771701001
ОКПО 65344199

УТВЕРЖДАЮ

ГЕНЕРАЛЬНЫЙ ДИРЕКТОР ООО «ИПК ПРОМО-КОНСАЛТИНГ»

№ PROFIREX-БДВх2-2022

БАК-ДОЗАТОР PROFIREX-БДВх2

сдвоенный вертикальный бак-дозатор
с хранением пенообразователя внутри
мембраны


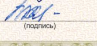
■ **техническое описание**

ООО «ИПК ПРОМО-КОНСАЛТИНГ»

P-CON.RU

ОПИСАНИЕ

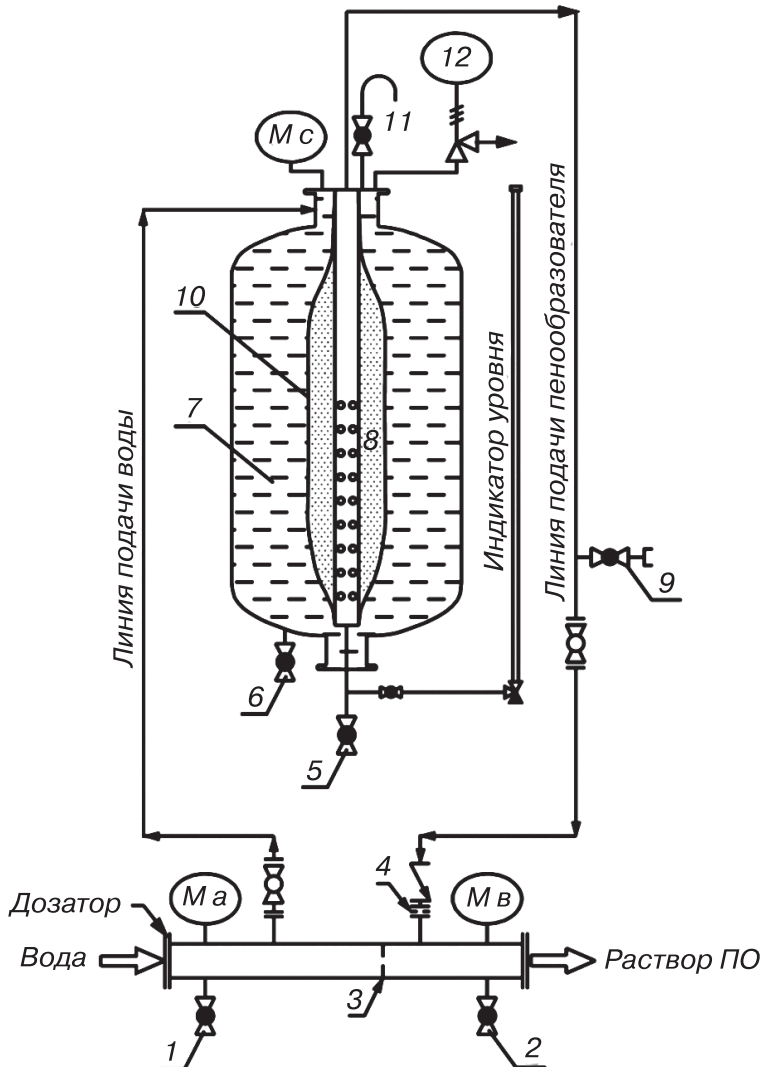
Баки-дозаторы **PROFIREX** – это комплексная система хранения и дозирования пенообразователя для пожаротушения, включающая в себя дозатор пенообразователя и резервуар, предназначенный для хранения пенообразователя внутри эластичной мембраны. Баки-дозаторы вертикальные сдвоенные **PROFIREX-БДВх2** с хранением пенообразователя внутри мембраны обеспечивают длительное хранение пенообразователя в концентрированном виде. Выпускаются баки-дозаторы объемом от 1 000 до 20 000 литров, позволяют хранить основной и резервный запас пенообразователя, при этом используется общий дозатор. Баки могут использоваться как параллельно, так и независимо друг от друга. Баки-дозаторы комплектуются дозаторами, которые обеспечивают дозирование пенообразователя в диапазоне расходов от 250 л/мин до 25 000 л/мин. Дозаторы пенообразователя **PROFIREX** моделей: **PROFIREX 80, PROFIREX 100, PROFIREX 150, PROFIREX 200, PROFIREX 250** с концентрацией дозирования пенообразователя 1%, 2%, 3%, 4% и 6% в комплекте с баками объемом от 0,6 до 20 м3 по ТУ 25.29.11-001-65344199-2020 сертифицированы на соответствие требованиям ТР ЕАЭС 043/2017 «О требованиях к средствам обеспечения пожарной безопасности и пожаротушения» органом по сертификации «ПОЖТЕСТ» ФГБУ ВНИИПО МЧС России, сертификат соответствия № ЕАЭС RU C-RU.ЧС13.В.00664/22.

ЕВРАЗИЙСКИЙ ЭКОНОМИЧЕСКИЙ СОЮЗ	
СЕРТИФИКАТ СООТВЕТСТВИЯ	
№ ЕАЭС RU C-RU.ЧС13.В.00664/22	
Серия RU № 0369766	
ОРГАН ПО СЕРТИФИКАЦИИ «ПОЖТЕСТ» ФГБУ ВНИИПО МЧС России Федеральное государственное бюджетное учреждение «Всероссийский ордена «Знак Почета» научно-исследовательский институт противопожарной обороны Министерства Российской Федерации по делам гражданской обороны, чрезвычайным ситуациям и ликвидации последствий стихийных бедствий», место нахождения 143903, РОССИЯ, Московская область, г. Балашиха, мкр. ВНИИПО, д. 12, регистрационный номер RA.RU.104С13 от 04.05.2015, телефон +7 495 524 8181, +7 495 524 8193, адрес электронной почты rojtest@vniipo.ru	
ЗАЯВИТЕЛЬ ОБЩЕСТВО С ОГРАНИЧЕННОЙ ОТВЕТСТВЕННОСТЬЮ «ИПК ПРОМО-КОНСАЛТИНГ», место нахождения 129075, РОССИЯ, Г. МОСКВА, МУНИЦИПАЛЬНЫЙ ОКРУГ ОСТАНКИНСКИЙ ВН. ТЕР. Г., УЛ АРГУНОВСКАЯ, Д. 2, К. 2, ПОДВ., ПОМЕЩ. 1 ЧАСТЬ КОМ. 34, ОГРН 11077462229281, телефон +7 8002228964, e-mail: info@p-con.ru, адрес места осуществления деятельности 127018, РОССИЯ, ГОРОД МОСКВА, УЛИЦА СУЩЕВСКИЙ ВАЛ, ДОМ 5, СТРОЕНИЕ 2, ЭТАЖ 3, КАБИНЕТ 309	
ИЗГОТОВИТЕЛЬ ОБЩЕСТВО С ОГРАНИЧЕННОЙ ОТВЕТСТВЕННОСТЬЮ «ИПК ПРОМО-КОНСАЛТИНГ», место нахождения 129075, РОССИЯ, Г. МОСКВА, МУНИЦИПАЛЬНЫЙ ОКРУГ ОСТАНКИНСКИЙ ВН. ТЕР. Г., УЛ АРГУНОВСКАЯ, Д. 2, К. 2, ПОДВ., ПОМЕЩ. 1 ЧАСТЬ КОМ. 34, ОГРН 11077462229281, телефон +7 8002228964, e-mail: info@p-con.ru, адрес места осуществления деятельности по изготовлению продукции 141607, РОССИЯ, ОБЛАСТЬ МОСКОВСКАЯ, РАЙОН КЛИНСКИЙ, ГОРОД КЛИН, ШОССЕ ВОЛОКОЛАМСКОЕ, Д. 31 СТР. 9	
ПРОДУКЦИЯ Дозаторы пенообразователя PROFIREX моделей: PROFIREX 80, PROFIREX 100, PROFIREX 150, PROFIREX 200, PROFIREX 250 с концентрацией дозирования пенообразователя 1%, 2%, 3%, 4% и 6% в комплекте с баками объемом от 0,6 до 20 м ³ по ТУ 25.29.11-001-65344199-2020 «Дозаторы PROFIREX в комплекте с баками для хранения пенообразователя внутри мембраны. Технические условия» Серийный выпуск	
КОД ТН ВЭД ЕАЭС 8424 90 000 0	
СООТВЕТСТВУЕТ ТРЕБОВАНИЯМ ТР ЕАЭС 043/2017 «О требованиях к средствам обеспечения пожарной безопасности и пожаротушения»	
СЕРТИФИКАТ СООТВЕТСТВИЯ ВЫДАН НА ОСНОВАНИИ Отчет о сертификационных испытаниях № 0626ТР выдан 30.09.2022 испытательной лабораторией ИЛ НИЦ ПТ и СП ФГБУ ВНИИПО МЧС России, RA.RU.21M401. Акт о результатах анализа состояния производства № 16283/16284/16384 от 09.08.2022 ОС «ПОЖТЕСТ» ФГБУ ВНИИПО МЧС России, RA.RU.104С13. Схема сертификации: TC	
ДОПОЛНИТЕЛЬНАЯ ИНФОРМАЦИЯ Технические решения ТР № 4/21 «Дозаторы пенообразователя PROFIREX. Технические решения» (п. 4). Условия и сроки хранения, срок службы (годности) указаны в эксплуатационной документации.	
СРОК ДЕЙСТВИЯ С 03.10.2022	ПО 02.10.2027
ВКЛЮЧИТЕЛЬНО	
Руководитель (уполномоченное лицо) органа по сертификации	
Эксперт (эксперт-аудитор) (эксперты (эксперты-аудиторы))	
М.П. Мизина Елена Николаевна М.П. Тумаков Вадим Александрович	

ССЫЛКА НА ВИДЕО
О БАКАХ-ДОЗАТОРАХ PROFIREX



ПРИНЦИП РАБОТЫ СИСТЕМЫ ХРАНЕНИЯ И ДОЗИРОВАНИЯ ПЕНООБРАЗОВАТЕЛЯ



- 1,2 — Шаровой кран дренажа дозатора
- 3 — Дроссельная шайба
- 4 — Дозирующая шайба
- 5 — Шаровой кран для слива пенообразователя
- 6 — Шаровой кран для слива воды
- 7 — Вода
- 8 — Пенообразователь
- 9 — Шаровой кран для дозаправки бака пенообразователя
- 10 — Внутренняя эластичная емкость
- 11 — Шаровой кран для удаления воздуха
- 12 — Предохранительный клапан
- М — Манометр

ПРИНЦИП РАБОТЫ

Гидравлическая схема представлена на рис. 1. Бак-дозатор состоит из стального бака с эластичной мембраной (поз. 10) и дозатора. Пенообразователь хранится внутри эластичной мембраны (поз. 10). Пространство (поз. 7) между корпусом бака и мембраной, заполняется водой. Принцип работы бака-дозатора основан на создании перепада давления, до и после дросселирующей шайбы (поз. 3), при прохождении воды через дозатор. Разница давлений до и после дросселя ($dP = P_a - P_b$) воздействует на внешнюю сторону эластичной мембраны (поз. 10), выдавливая содержащийся внутри нее пенообразователь в дозатор, где и происходит его смешивание с водой. Перепад давления dP прямо пропорционален расходу воды через дозатор. Чем выше скорость потока воды, тем больше расход пенообразователя. При этом процент смешивания определяется шайбой дозатора (поз. 4). Полученный рабочий раствор пенообразователя подается на оконечные устройства (столы, оросители и т.п.).

ОСНОВНЫЕ ПРЕИМУЩЕСТВА

- Простая и надежная конструкция;
- Низкая стоимость эксплуатации;
- Большой объем хранения пенообразователя.

ТЕХНИЧЕСКИЕ ХАРАКТЕРИСТИКИ

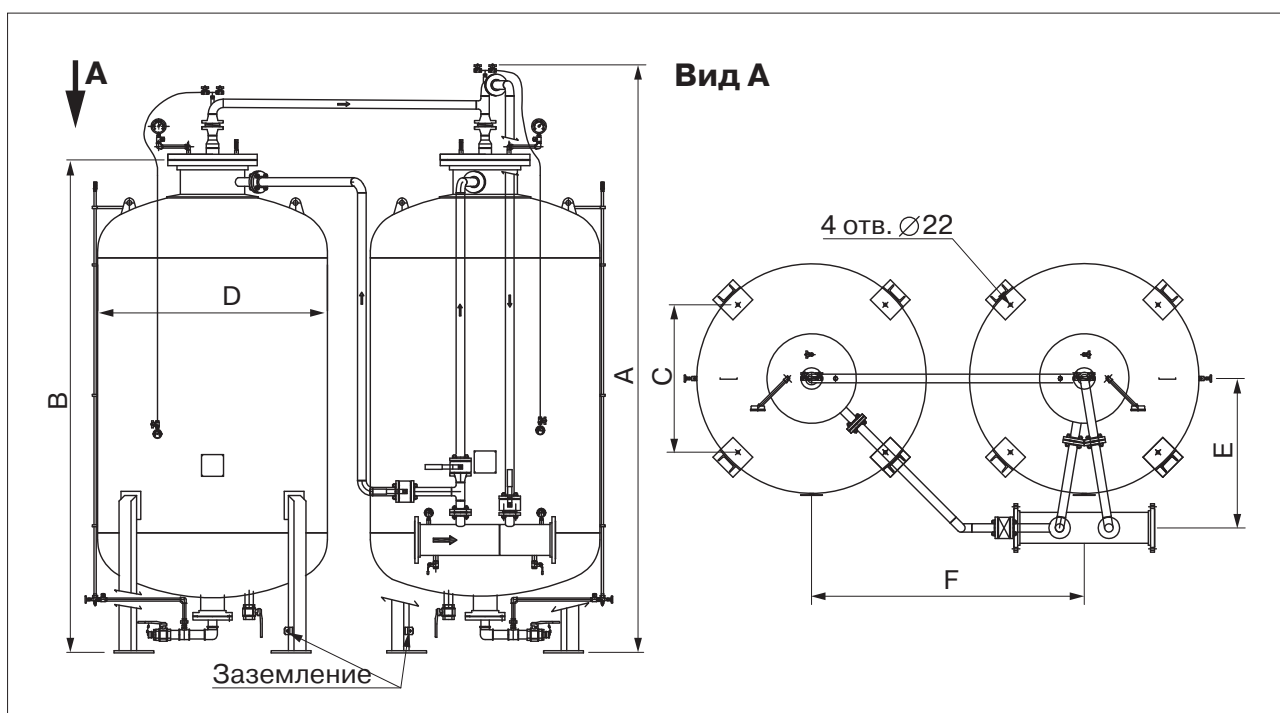
ОСНОВНЫЕ ТЕХНИЧЕСКИЕ ХАРАКТЕРИСТИКИ БАКОВ-ДОЗАТОРОВ БДВх2-PROFIREX ПРИВЕДЕНЫ В ТАБЛИЦЕ 1

Таблица 1

№ п/п	Техническая характеристика	Ед. изм.	Значение параметра
1.	Объем	л	1 000 - 20 000
2.	Давление рабочее	бар	12
3.	Давление испытательное	бар	18
4.	Давление рабочее максимальное	бар	12
5.	Диапазон температуры хранения	°С	от -29 до +80
6.	Концентрация дозирования*	%	1, 2, 3, 4, 6
7.	Материал изготовления корпуса	--	углеродистая сталь
8.	Горловина бака (Ди 400)	--	углеродистая сталь
9.	Материал мембраны	--	неопрен/гипалон
10.	Наружное покрытие**	--	RAL 3000
11.	Контроль уровня пенообразователя***	--	да
12.	Рентгенография сварных соединений*	%	10
13.	Дозатор в комплекте****	--	да
14.	Дополнительная комплектация*	--	ручной насос для дозаправки ПО, лестница для доступа к горловине, компрессор для наполнения мембраны воздухом, эквипотенциальное заземление, комплект вентилей для установки манометров на высоте дозатора
15.	Опции*	--	другие размеры и вместимость бака, утепление бака, количество циклов покраски, другое рабочее давление, материал корпуса бака - нержавеющая сталь

Примечания: *- по запросу; **- цвет красный; ***- индикаторная трубка; ****- расход от 250 до 25 000 л/мин (по запросу), направление потока(слева направо или справа налево); условный проход от 3» до 10» (по запросу)

ОБЩИЙ ВИД ВЕРТИКАЛЬНЫХ СДВОЕННЫХ БАКОВ-ДОЗАТОРОВ PROFIREX-БДВх2.



ОСНОВНЫЕ ЧАСТИ ВЕРТИКАЛЬНЫХ СДВОЕННЫХ БАКОВ-ДОЗАТОРОВ PROFIREX-БДВx2

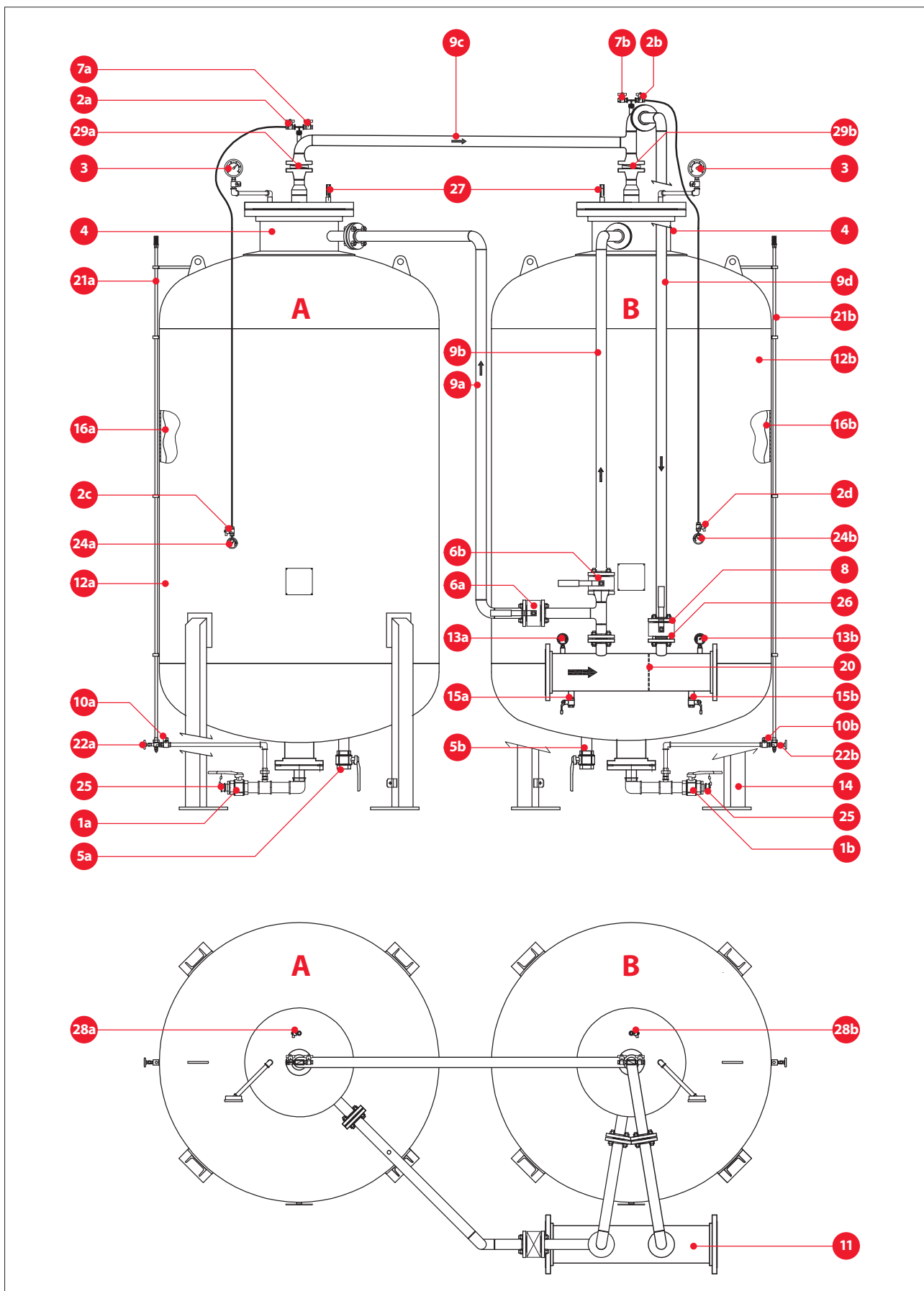


Таблица 2

№ п/п	Модель	А, мм	В, мм	С, мм	Д, мм	Е, мм	F, мм
1.	PROFIREX-БДВ-6x2	2 235	1 515	535	922	700	1 380
2.	PROFIREX-БДВ-10x2	2 835	2 115				
3.	PROFIREX-БДВ-15x2	2 935	2 215	670	1 112	800	1 380
4.	PROFIREX-БДВ-20x2	2 845	2 130	850	1 366	900	1 680
5.	PROFIREX-БДВ-25x2	3 195	2 480				
6.	PROFIREX-БДВ-30x2	3 495	2 780				
7.	PROFIREX-БДВ-40x2	3 455	2 735	1 045	1 630	1 060	1 935
8.	PROFIREX-БДВ-50x2	3 895	3 235				
9.	PROFIREX-БДВ-60x2	3 955	2 930	1 190	1 920	1 250	2 250
10.	PROFIREX-БДВ-70x2	3 995	3 280				
11.	PROFIREX-БДВ-80x2	3 975	3 260	1 295	2 074	1 300	2 250
12.	PROFIREX-БДВ-90x2	4 275	3 560				
13.	PROFIREX-БДВ-100x2	4 575	3 860				

ОБЪЕМНЫЕ ХАРАКТЕРИСТИКИ ВЕРТИКАЛЬНЫХ СДВОЕННЫХ БАКОВ-ДОЗАТОРОВ PROFIREX-БДВx2 ПРИВЕДЕНЫ В ТАБЛИЦЕ 3.

Таблица 3

№ п/п	Модель	Объем, л	Масса пустого, кг	Масса с ПО, кг
1.	PROFIREX-БДВ-6x2	1 200	1 280	1 480
2.	PROFIREX-БДВ-10x2	2 000	1 600	3 600
3.	PROFIREX-БДВ-15x2	3 000	1 880	4 880
4.	PROFIREX-БДВ-20x2	4 000	2 000	6 000
5.	PROFIREX-БДВ-25x2	5 000	2 300	7 300
6.	PROFIREX-БДВ-30x2	6 000	2 420	8 420
7.	PROFIREX-БДВ-40x2	8 000	3 200	11 200
8.	PROFIREX-БДВ-50x2	10 000	3 700	13 700
9.	PROFIREX-БДВ-60x2	12 000	3 920	15 920
10.	PROFIREX-БДВ-70x2	14 000	4 300	18 300
11.	PROFIREX-БДВ-80x2	16 000	5 400	21 400
12.	PROFIREX-БДВ-90x2	18 000	5 800	23 800
13.	PROFIREX-БДВ-100x2	20 000	6 400	26 400

ОПИСАНИЕ ОСНОВНЫХ ЧАСТЕЙ ВЕРТИКАЛЬНЫХ БАКОВ-ДОЗАТОРОВ PROFIREX-БДВ ПРИВЕДЕНО В ТАБЛИЦЕ 4.

Таблица 4

№ п/п	Поз.	Кол-во, шт.	Описание
1.	1а-б	2	Шаровой кран дренажа пенообразователя, резьбовое соединение Ду 20 - Ду 50
2.	2а-д	4	Шаровой кран подключения манометра для контроля давление воздуха в мембране при заправке: Ду 15
3.	3	2	Манометр для контроля давления в корпусе бака 0 -1,6 МПа
4.	4	2	Горловина Ду 400
5.	5а-б	2	Шаровой кран дренажа воды из корпуса бака, Ду 20 - Ду 50
6.	6а-б	2	Шаровой кран подачи воды в корпус бака, фланец Ду 50
7.	7а-б	2	Шаровой кран дренажа воздуха из мембраны, Ду 15
8.	8	1	Шаровой кран подачи пенообразователя в дозатор, фланец Ду 50
9.	9а-б	2	Трубопровод подачи воды, фланец Ду 50
10.	9б-с	2	Трубопровод подачи пенообразователя, фланец Ду 50
11.	10а-б	1	Шаровой кран индикатора уровня Ду 15
12.	11	1	Дозатор с фланцами
13.	12а-б	2	Корпус бака
14.	13а-б	2	Манометр 0 - 2,5 МПа
15.	14	8	Опора бака
16.	15а-б	2	Шаровой кран дренажа дозатора, резьбовое соединение Ду 15 - Ду 20
17.	16а-б	2	Мембрана
18.	20	1	Шайба дозатора
19.	21а-б	2	Индикатор уровня, прозрачная трубка Ø16 мм
20.	22а-б	2	3-ходовой шаровой кран индикатора уровня, Ду 15
21.	24а-б	2	Манометр контроля давления воздуха внутри мембраны 0 - 0,1 МПа
22.	25	2	Переходник для подключения компрессора
23.	26	1	Дозирующая шайба с обратным клапаном
24.	27	2	Предохранительный клапан, Ду 15, номинальное давление срабатывания 12 бар
25.	28а-б	2	Шаровой кран дренажа воздуха из корпуса бака, резьбовое соединение Ду 15
26.	29а-б	2	Обратный клапан пенообразователя

ДОЗАТОР МОДЕЛЬ PROFIREX

Таблица 5

№ п/п	Модель	Ду, мм	Диапазон расхода	Коэффициент дозирования	Вес, кг
1.	PROFIREX 80	80	250 – 1 500 л/мин	1%-3%-4%-6%	25
2.	PROFIREX 100	100	500 – 3 000 л/мин	1%-3%-4%-6%	35
3.	PROFIREX 150	150	1 300 – 8 000 л/мин	1%-3%-4%-6%	52
4.	PROFIREX 200	200	2 500 – 15 000 л/мин	1%-3%-4%-6%	77
5.	PROFIREX 250	250	4 000 – 25 000 л/мин	1%-3%-4%-6%	106